

たつちの海産珍味「萩の味」



ご贈答・ご進物に ちりめん天日干し

番号	内容	金額(消費税込み)	数量	金額
萩の味 詰合せ例	1 瀬付あじ一夜干(4~6尾)・かます(4~6尾)・うるめ一夜干・干わかめ	ケース入 2,400円		
	2 瀬付あじ一夜干(4~6尾)・かます(4~6尾)・うるめ一夜干・ふく一夜干・剣先いか一夜干・茎酢	ケース入 4,500円		
萩の味 単品	3 ちりめん	80~100g 400円・130~150g 600円 200~230g 1,200円		
	4 ちりめん釜揚げ	100~110g 300円		
	5 ①わかめちりめん ②山椒ちりめん	① 欠品 ② 80~90g 400円		
	6 いらこ つまみいらこ	450g 650円 450g 750円		
	7 ①田作り(80~100g)・かえり(100g) ②味付田作り煮(75g)	① 各 450円 ② 400円		
	8 ①金太郎一夜干 ②かます一夜干	① 1箱 750円から ② 4~5尾入 600円		
	9 ①瀬付あじ一夜干 ②瀬付あじみりん干 ③べらご ④いわしみりん干	1箱 ①600円 ②600円 ③400円 ④600円		
	10 ①かれい一夜干(3~5尾 1箱) ②甘鯛一夜干(1~3尾) ③のどぐろ一夜干(2~4尾)	① 1,200円 ②③ 1,200円から		
	11 剣先いか一夜干 剣先いか刺身用	2~3枚入 各 1,300円から		
	12 さば一夜干	1尾入 350円から		
	13 ふく一夜干(みりん味)	1パック 1,100円		
	14 鍋・唐揚げ用ふく(真ふく)	①ぶつ切り1袋 2,000円から ②1尾入 2,000円から		
	15 しめさば	1尾入 650円		
16 さばみりん干	1尾入 400円から			
17 開きかれい(骨ぬき・みりん味)	1箱 1,100円			
18 さわらみそ漬	欠品			
19 瀬付あじフライ用(4~6枚)・かますフライ用(4枚) さわらフライ用(1尾分)	各 600円			
20 釜揚げクリームコロッケ	4ヶ入 450円			
21 瀬付あじ南蛮漬	3尾入 400円			
22 うるめ目刺(上乾)	80~90g 400円 500g 2,200円			



①萩の味詰合せ 2,400円



②萩の味詰合せ 4,500円



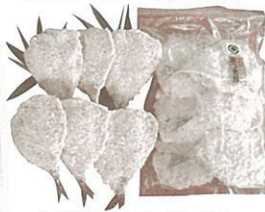
③ちりめん 600円



③ちりめん 1,200円



⑨瀬付あじ一夜干
5~6尾 600円



⑩瀬付あじフライ用
600円



⑩かれい一夜干
3~5尾 1,200円



⑩かますフライ用 600円



⑮しめさば(1尾入)
650円



⑳釜揚げクリームコロッケ
(4ヶ入) 450円



⑱さわらみそ漬
欠品



㉔萩わかめ
刻み(手切り)・わら付
みそ汁用 各600円

番号	内容	金額(消費税込み)	数量	金額
萩の味 単品	23 うるめ目刺(軟乾)	1箱 600円		
	24 粒うに(アルコール入)	1本 1,400円		
	25 萩産味付もつく わかめ茎酢	180g 欠品 350円		
	26 萩わかめ ①わら付 ②刻み(手切り) ③みそ汁用	各 600円		
	27 干ひじき	28g 400円		
	28 素焼手摘岩のり	600円		
	29 煮メこぶ 出しこぶ(特上品)	1束 700円 1束 1,800円		
	30 ①焼抜かまぼこ ②萩ちくわ(10本入)	1本 ①400円・470円・590円 ②950円		
	31 数の子・味付数の子	500g 時価		
	32 ①黒まめ・②小豆(大納言)	地もの1kg 時価		

お早目にご予約ください。送料は別途申し受けます。



⑧かます一夜干
4~5尾 600円

⑪剣先いか一夜干
2~3枚 1,300円から

⑬ふく一夜干
2~4枚 1,100円

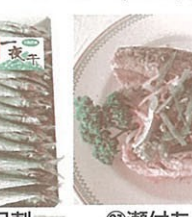
⑭鍋・唐揚げ用ふく(真ふく)
(一尾分) 2,000円から



⑩甘鯛一夜干
1~3尾 1,200円から



⑩のどぐろ一夜干
2~4尾 1,200円から



㉔うるめ目刺
(軟乾) 600円



⑳瀬付あじ南蛮漬
3尾 400円

海産珍味「萩の味」ご注文書

ご依頼主

氏名

〒

住所

様

お届け先

〒

ご住所

氏名

品名

TEL.

●他、海産珍味も有ります。お客様のご要望に応じて単品又は、各種詰め合わせ致します。バザーやコンペの景品などにもどうぞ！
お支払い方法：着払いまたは郵便振替でお支払いください。 令和5年11月